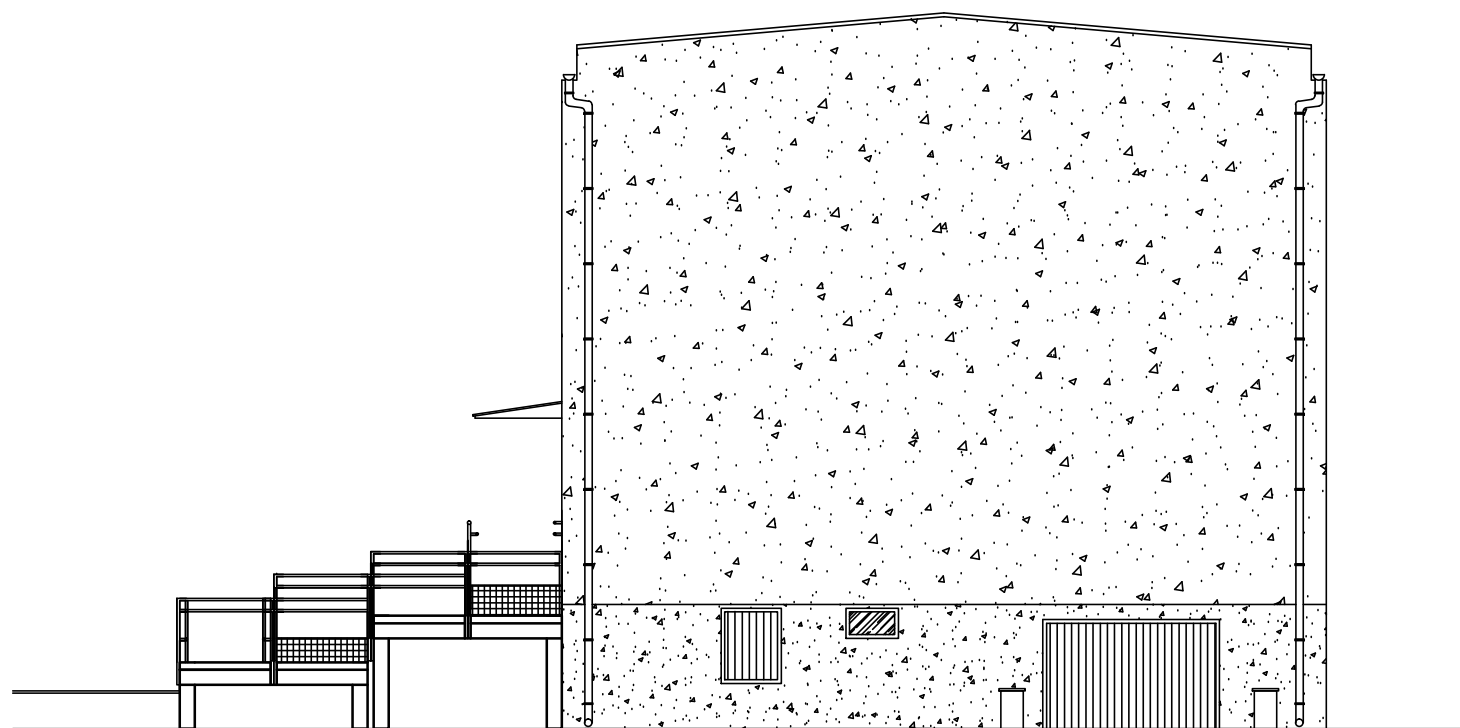


ELEWACJA
BOCZNA 2



TEMAT:	Wykonanie podjazdu dla niepełnosprawnych	
NAZWA RYS:	Elewacja boczna 2	
BRANŻA:	ARCHITEKTONICZNA	
ADRES:	Kleszczyna 98, 77-400 Złotów dz. nr ew. 114	SKALA:
INWESTOR:	Gmina Złotów ul. Leśna 7, 77-400 Złotów	1:100
PROJEKTOWAŁ: architektrę (nr uprawnień, specjalność)	mgr inż. arch. Tadeusz Tylka NN - 8345 / 474 / 81 Uprawnienia w specjalności architektonicznej bez ograniczeń	
OPRACOWAŁ:	tech. bud. Roman Mądry GP - 7342 / 1276 / 92 / 93 Uprawniony do projektowania w specjalności konstrukcyjnej w ograniczonym zakresie	
DATA:	GRUDZIEŃ 2014	NR RYS: 4